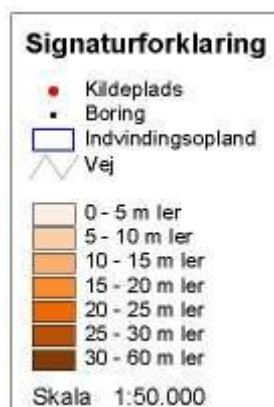
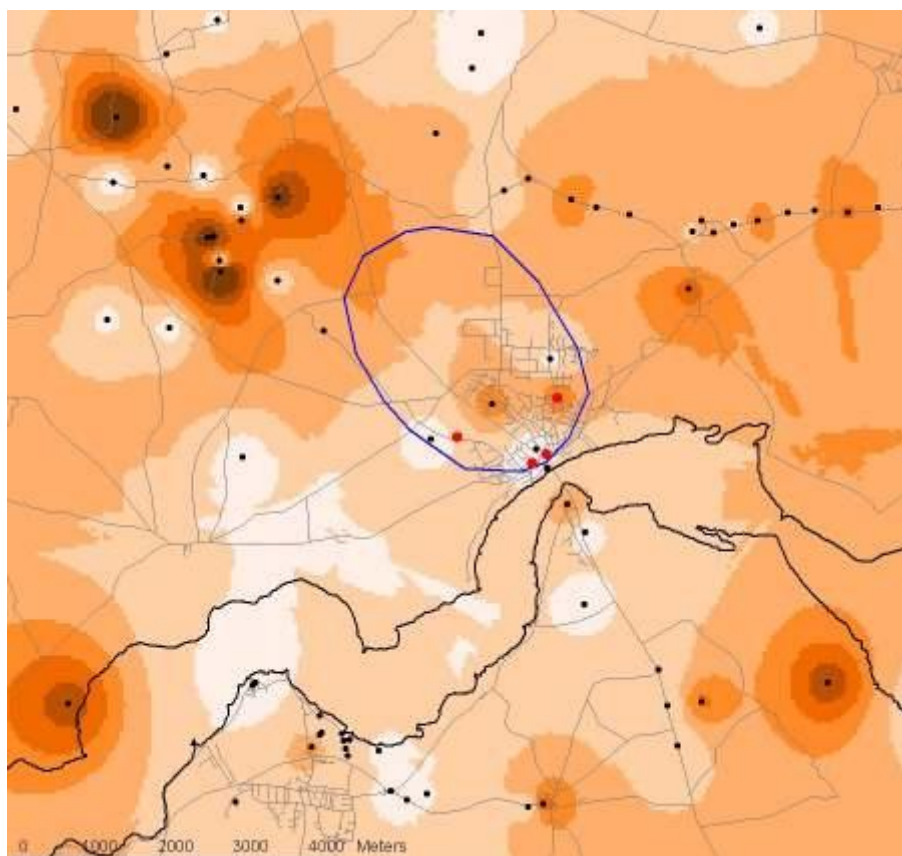


Grundvandets sårbarhed

- et udtryk for hvor godt vandværkets grundvand er beskyttet naturligt af lerlag.

Grundvandet er generelt godt beskyttet af tykke lerlag under store dele af byen. Kortet nedenunder viser, med den foreløbige viden, tykkelsen af lerlag over det vandførende kridt, hvor alle 4 vandværker henter vand op.



[Til toppen](#)